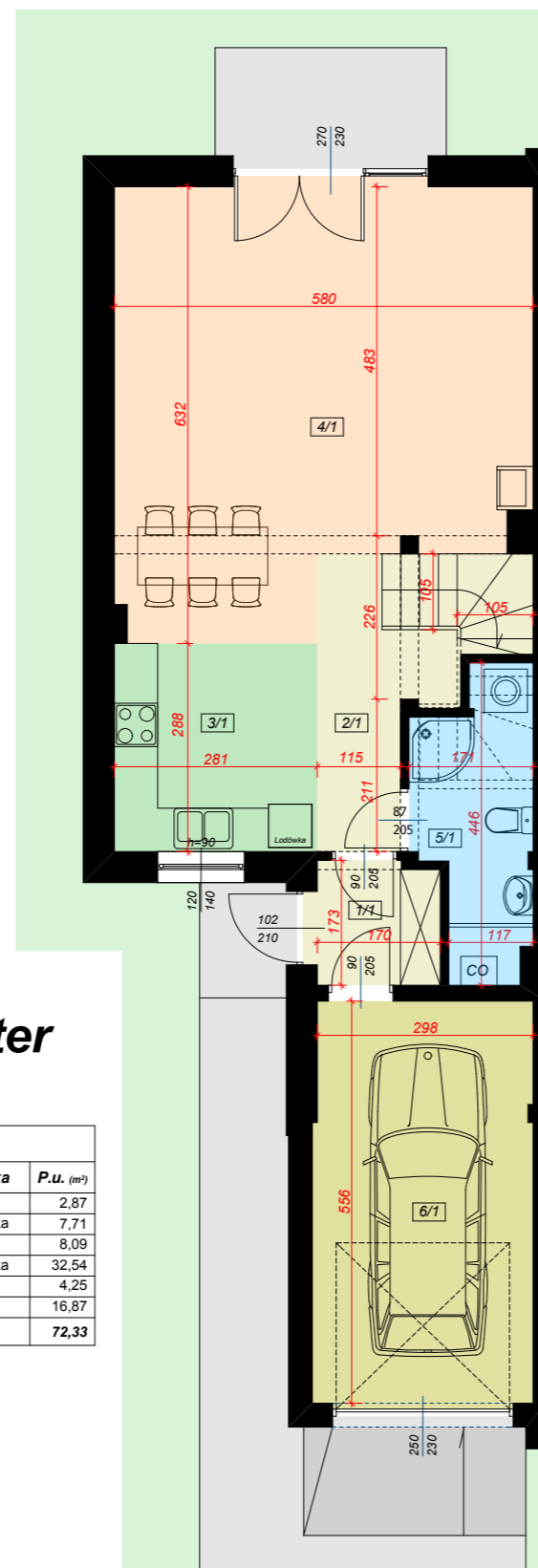


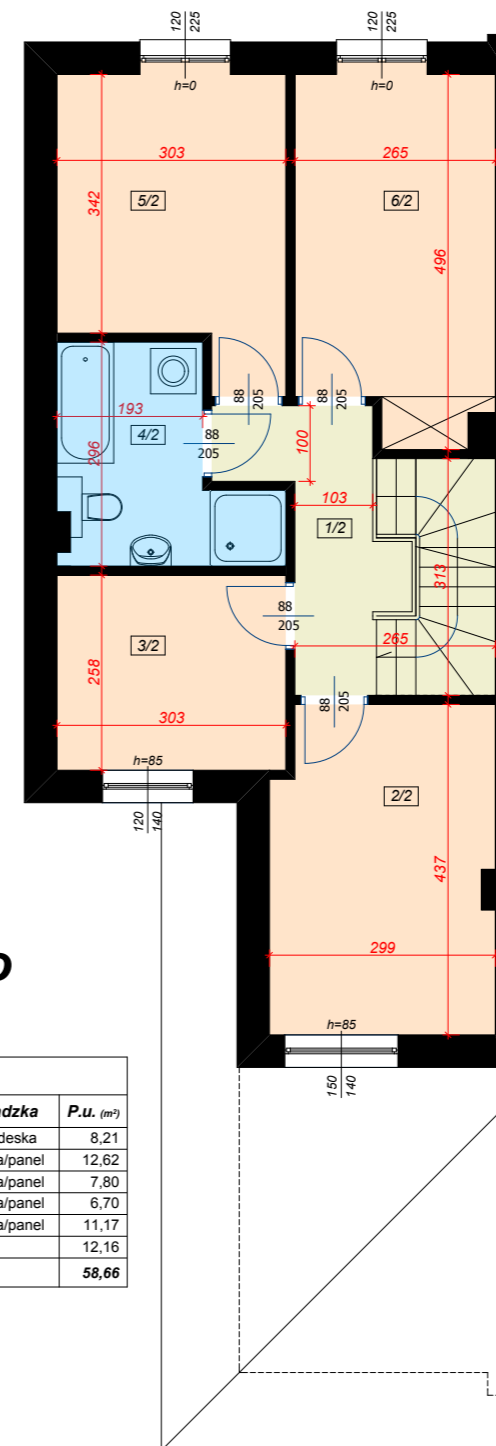
A parter

A			
Nr	Nazwa	Posadzka	P.u. (m ²)
1/1	wiatrolap	gres	2,87
2/1	hol / schody	gres/deska	7,71
3/1	kuchnia	gres	8,09
4/1	strefa dzienna / salon	gres/deska	32,54
5/1	łazienka / kotłownia	gres	4,25
6/1	garaż	gres	16,87
Razem (m²)			72,33



A piętro

A			
Nr	Nazwa	Posadzka	P.u. (m ²)
1/2	korytarz / schody	gres/deska	8,21
2/2	pokój	deska/panel	12,62
3/2	pokój	deska/panel	7,80
4/2	łazienka	deska/panel	6,70
5/2	pokój	deska/panel	11,17
6/2	pokój	gres	12,16
Razem (m²)			58,66



Powierzchnia użytkowa budynku A = 130,99 m²

B&B ARCHITEKCI 15-888 BIAŁYSTOK ul. Wyszyńskiego 2 lok.37 tel. 602 811 680 e-mail: architekci.bialystok@gmail.com		Nazwa i adres obiektu budowlanego:	
		siedem budynków mieszkalnych w zabudowie szeregowej Białystok, ul. Ceramiczna dz. 305/2, 305/4, 305/6, 305/8	
Nazwa rysunku:		Skala:	Data:
BUDYNEK "A" PARTER / PIĘTRO		1:100	20.02.2020
Projektant:	Imię i nazwisko, nr upr.		
Architektura	mgr inż. arch. Grzegorz Kowalewski upr. nr KPOKK IA 49/2008		