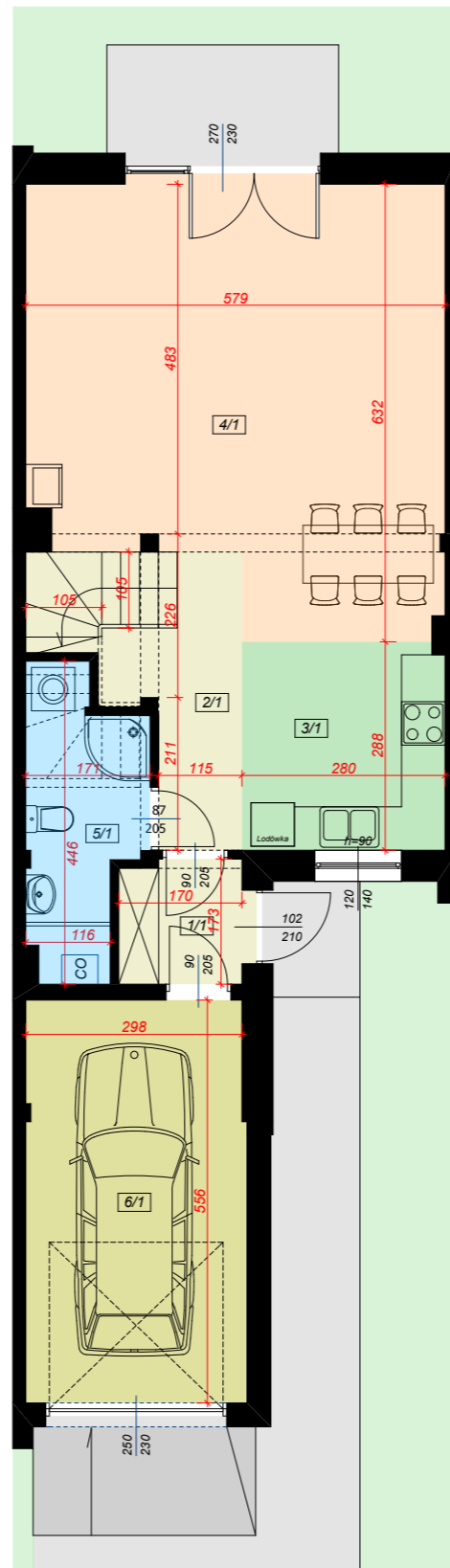


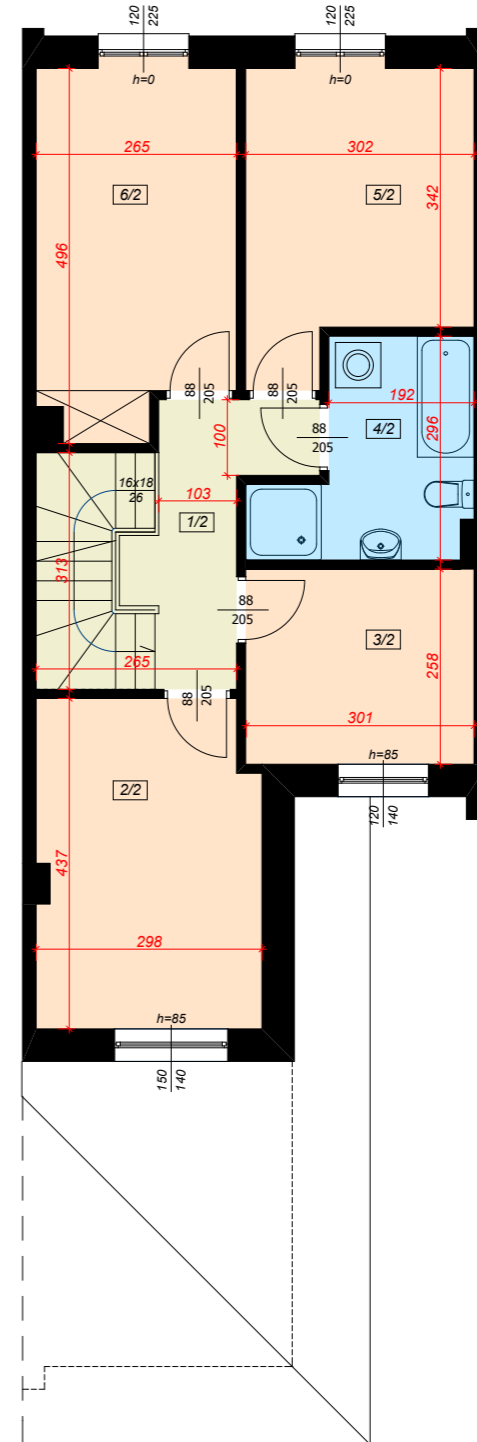
## B parter

| B                            |                        |            |                        |
|------------------------------|------------------------|------------|------------------------|
| Nr                           | Nazwa                  | Posadzka   | P.u. (m <sup>2</sup> ) |
| 1/1                          | wiatrołap              | gres       | 2,87                   |
| 2/1                          | hol / schody           | gres/deska | 7,72                   |
| 3/1                          | kuchnia                | gres       | 8,05                   |
| 4/1                          | strefa dzienna / salon | gres/deska | 32,53                  |
| 5/1                          | łazienka / kotłownia   | gres       | 4,25                   |
| 6/1                          | garaż                  | gres       | 16,87                  |
| <b>Razem (m<sup>2</sup>)</b> |                        |            | <b>72,29</b>           |



## B piętro

| B                            |                   |             |                        |
|------------------------------|-------------------|-------------|------------------------|
| Nr                           | Nazwa             | Posadzka    | P.u. (m <sup>2</sup> ) |
| 1/2                          | korytarz / schody | gres/deska  | 8,21                   |
| 2/2                          | pokój             | deska/panel | 12,62                  |
| 3/2                          | pokój             | deska/panel | 7,79                   |
| 4/2                          | łazienka          | deska/panel | 6,69                   |
| 5/2                          | pokój             | deska/panel | 11,15                  |
| 6/2                          | pokój             | gres        | 12,16                  |
| <b>Razem (m<sup>2</sup>)</b> |                   |             | <b>58,61</b>           |



Powierzchnia użytkowa budynku B = 130,90 m<sup>2</sup>

|   |  |   |  |
|---|--|---|--|
| B:G ARCHITEKCI  |  | 15-888 BIAŁYSTOK<br>ul. Wyszyńskiego 2 lok.37<br>tel. 602 811 680<br>e-mail: architekci.bialystok@gmail.com |  |
| Nazwa i adres obiektu budowlanego:<br>siedem budynków mieszkalnych w zabudowie szeregowej<br>Białystok, ul. Ceramiczna dz. 305/2, 305/4, 305/6, 305/8 |  |   |  |
| Nazwa rysunku:<br><b>BUDYNEK "B" PARTER / PIĘTRO</b>  | Skala:<br>1:100  | Data:<br>20.02.2020   |  |
| Projektant:<br>Architektura   | Imię i nazwisko, nr upr.<br>mgr inż. arch. Grzegorz Kowalewski<br>upr. nr KPOKK IA 49/2008 |   |  |