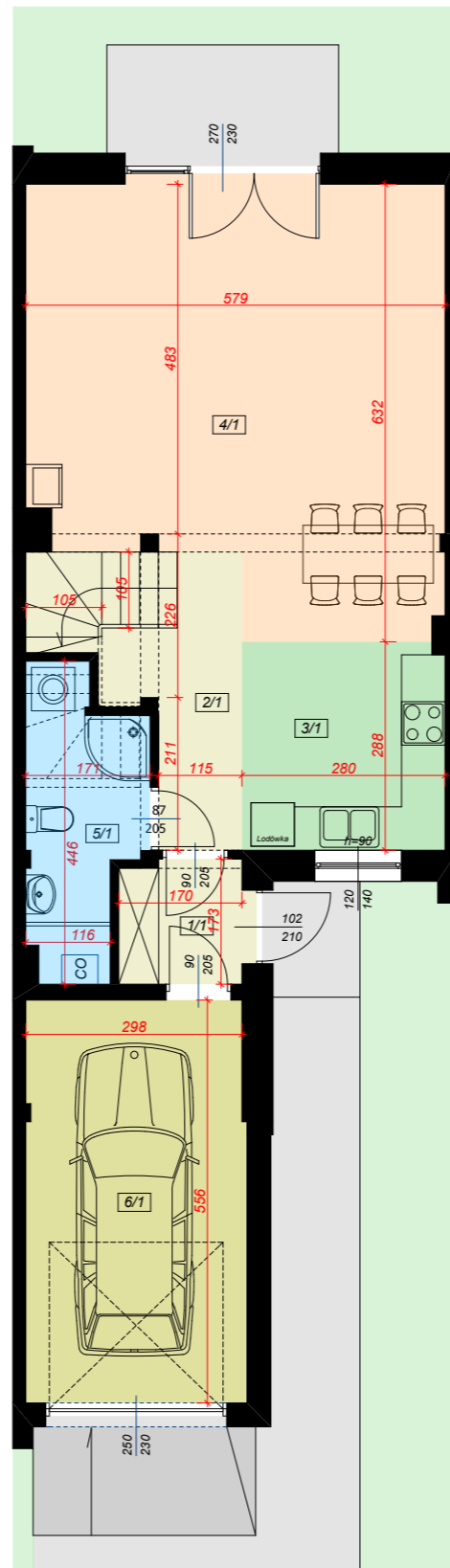


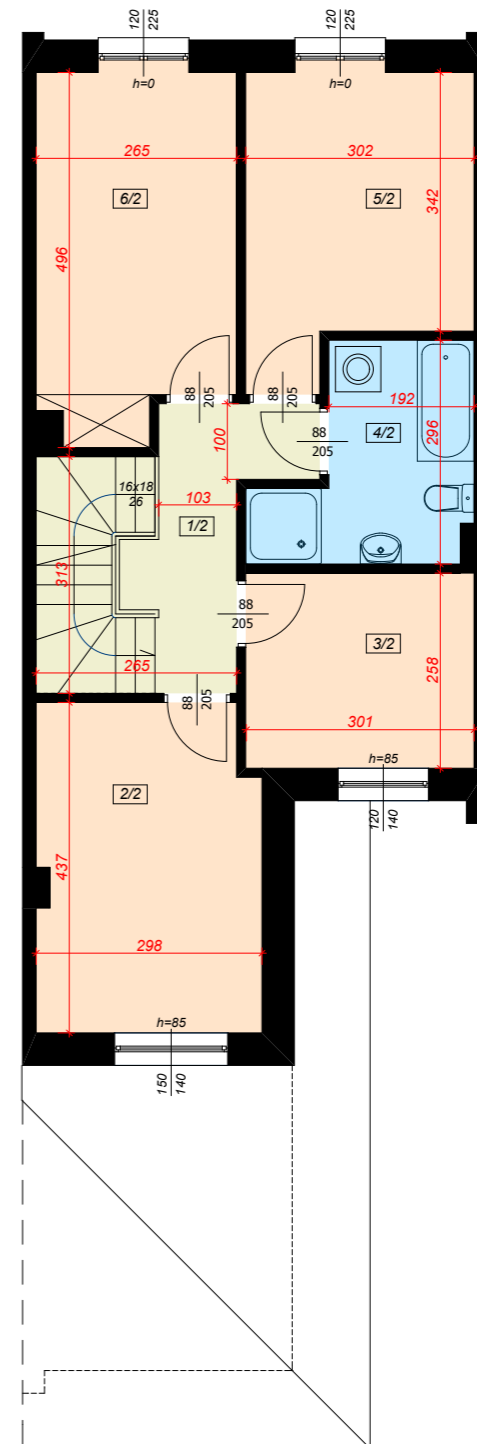
## F parter

F			
Nr	Nazwa	Posadzka	P.u. (m <sup>2</sup> )
1/1	wiatrołap	gres	2,87
2/1	hol / schody	gres/deska	7,72
3/1	kuchnia	gres	8,05
4/1	strefa dzienna / salon	gres/deska	32,53
5/1	łazienka / kotłownia	gres	4,25
6/1	garaż	gres	16,87
<b>Razem (m<sup>2</sup>)</b>			<b>72,29</b>



## F piętro

F			
Nr	Nazwa	Posadzka	P.u. (m <sup>2</sup> )
1/2	korytarz / schody	gres/deska	8,21
2/2	pokój	deska/panel	12,62
3/2	pokój	deska/panel	7,79
4/2	łazienka	deska/panel	6,69
5/2	pokój	deska/panel	11,15
6/2	pokój	gres	12,16
<b>Razem (m<sup>2</sup>)</b>			<b>58,61</b>



*Powierzchnia użytkowa budynku F = 130,90 m<sup>2</sup>*

B:G ARCHITEKCI		15-888 BIAŁYSTOK ul. Wyszyńskiego 2 lok.37 tel. 602 811 680 e-mail: architekci.bialystok@gmail.com	
Nazwa i adres obiektu budowlanego: siedem budynków mieszkalnych w zabudowie szeregowej Białystok, ul. Ceramiczna dz. 305/2, 305/4, 305/6, 305/8			
Nazwa rysunku: <b>BUDYNEK "F" PARTER / PIĘTRO</b>	Skala: 1:100	Data: 20.02.2020	
Projektant: Architektura	Imię i nazwisko, nr upr. mgr inż. arch. Grzegorz Kowalewski upr. nr KPOKK IA 49/2008		