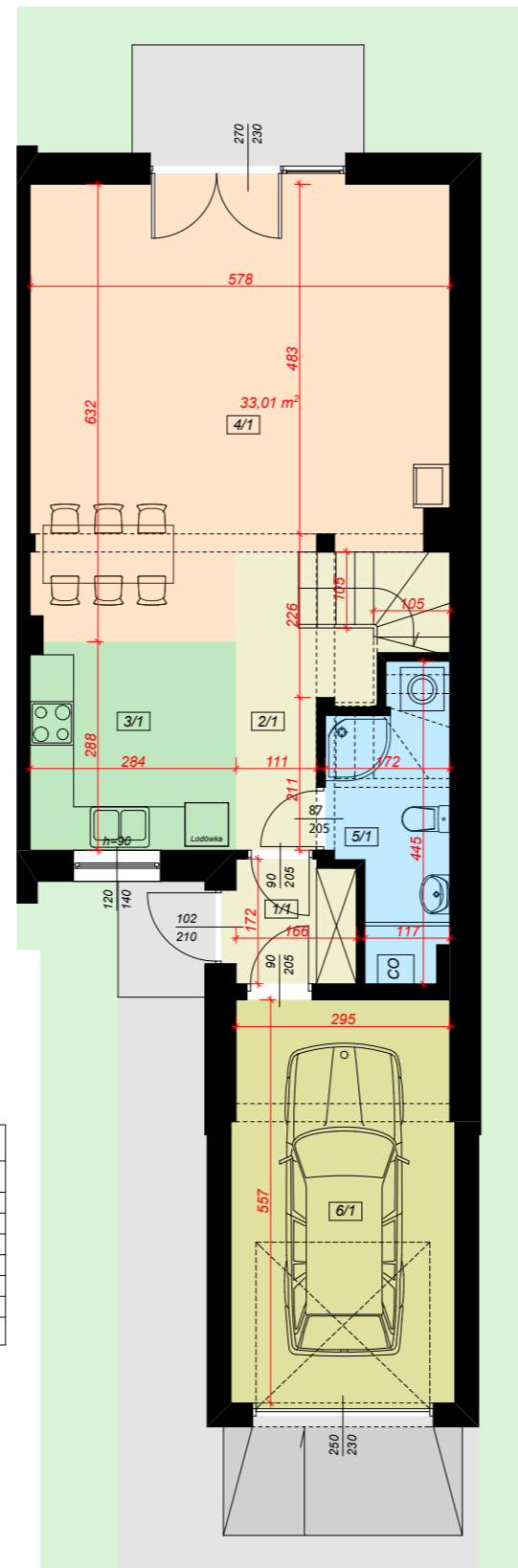


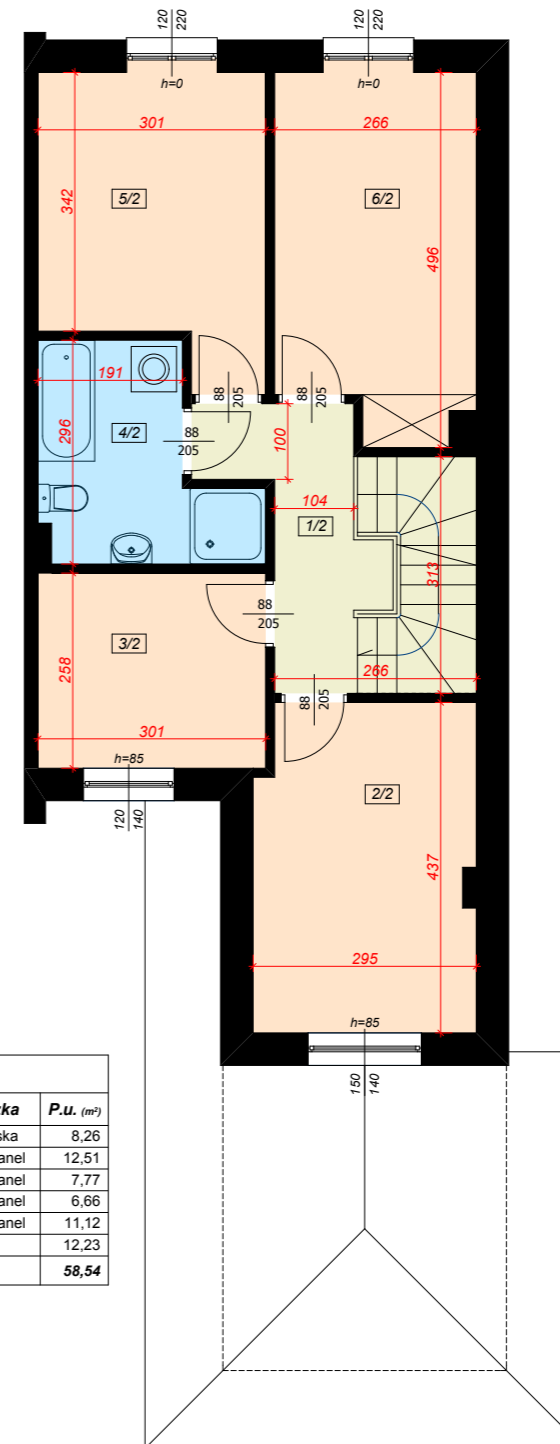
## G parter

G			
Nr	Nazwa	Posadzka	P.u. (m <sup>2</sup> )
1/1	wiatrołap	gres	2,79
2/1	hol / schody	gres/deska	7,56
3/1	kuchnia	gres	8,16
4/1	strefa dzienna / salon	gres/deska	32,60
5/1	łazienka / kotłownia	gres	4,27
6/1	garaż	gres	16,98
<b>Razem (m<sup>2</sup>)</b>			<b>72,36</b>



## G piętro

G			
Nr	Nazwa	Posadzka	P.u. (m <sup>2</sup> )
1/2	korytarz / schody	gres/deska	8,26
2/2	pokój	deska/panel	12,51
3/2	pokój	deska/panel	7,77
4/2	łazienka	deska/panel	6,66
5/2	pokój	deska/panel	11,12
6/2	pokój	gres	12,23
<b>Razem (m<sup>2</sup>)</b>			<b>58,54</b>



**Powierzchnia użytkowa budynku G = 130,90 m<sup>2</sup>**

B+G ARCHITEKCI		15-888 BIAŁYSTOK ul. Wyszyńskiego 2 lok.37 tel. 602 811 680 e-mail: architekci.bialystok@gmail.com	
		Nazwa i adres obiektu budowlanego: <b>siedem budynków mieszkalnych w zabudowie szeregowej</b> Białystok, ul. Ceramiczna dz. 305/2, 305/4, 305/6, 305/8	
Nazwa rysunku: <b>BUDYNEK "G" PARTER / PIĘTRO</b>		Skala: 1:100	Data: 20.02.2020
Projektant:	Imię i nazwisko, nr upr.		
Architektura	mgr inż. arch. Grzegorz Kowalewski upr. nr KPOKK IA 49/2008		