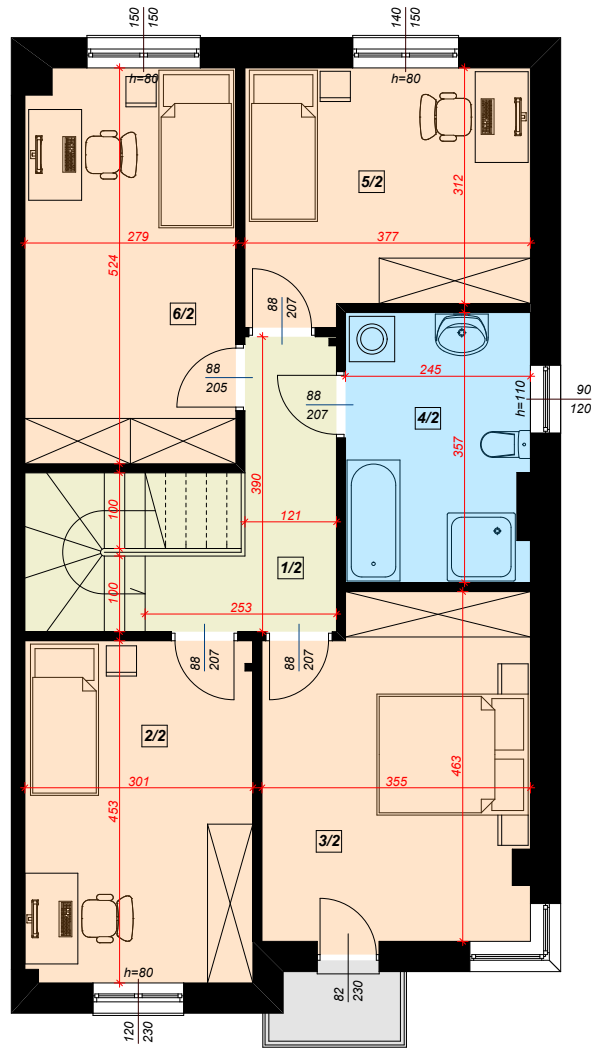


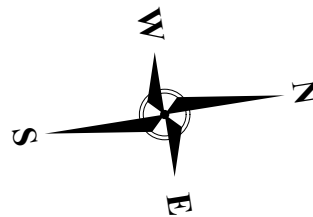
D parter



D piętro

| PARTER | | | |
|------------------------------|------------------------|------------|------------------------|
| Nr | Nazwa | Posadzka | P.u. (m ²) |
| 1/1 | wiatrołap | gres | 3,04 |
| 2/1 | hol / schody | gres/deska | 7,32 |
| 3/1 | wc / kotłownia | gres | 3,85 |
| 4/1 | kuchnia | gres | 8,71 |
| 5/1 | strefa dzienna / salon | gres/deska | 34,70 |
| 6/1 | garaż | gres | 15,94 |
| Razem (m²) | | | 73,56 |

| PIĘTRO | | | |
|------------------------------|-------------------|-------------|------------------------|
| Nr | Nazwa | Posadzka | P.u. (m ²) |
| 1/2 | korytarz / schody | gres/deska | 9,41 |
| 2/2 | pokój | deska/panel | 13,58 |
| 3/2 | pokój | deska/panel | 15,59 |
| 4/2 | łazienka | gres | 8,57 |
| 5/2 | pokój | deska/panel | 12,15 |
| 6/2 | pokój | deska/panel | 14,48 |
| Razem (m²) | | | 73,78 |



| | | | |
|--|--|---|---------------------|
| B:G ARCHITEKCI | | 15-888 BIAŁYSTOK ul. Wyszyńskiego 2 lok.37 tel. 602 811 680 | |
| | | e-mail: bigarchitekci@gmail.com | |
| Nazwa rysunku: BUDYNEK "D" PARTER / PIĘTRO | | Skala: 1:100 | Data: 17.11.2020 |
| ZESPÓŁ AUTORSKI: | | | |
| Projektanci: | Imię i nazwisko, nr upr. | | Podpis |
| Architektura | mgr inż. arch. Grzegorz Kowalewski upr. nr KPOKK IA 49/2008 | | |