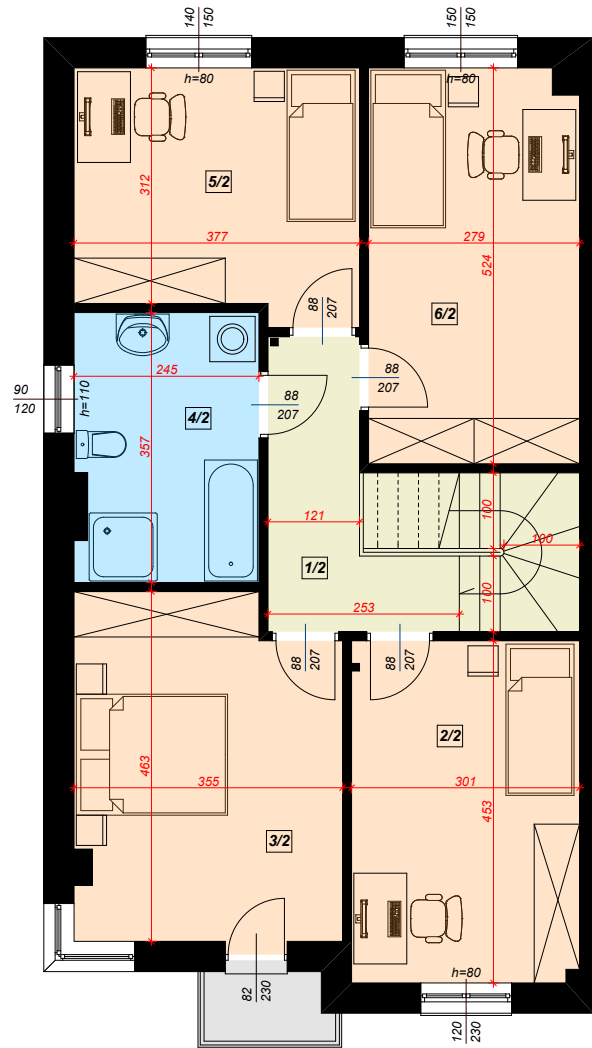


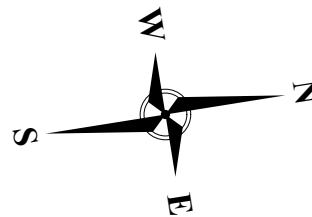
**E parter**



**E piętro**

<b>PARTER</b>			
Nr	Nazwa	Posadzka	P.u. (m <sup>2</sup> )
1/1	wiatrołap	gres	3,04
2/1	hol / schody	gres/deska	7,32
3/1	wc / kotłownia	gres	3,85
4/1	kuchnia	gres	8,71
5/1	strefa dzienna / salon	gres/deska	34,70
6/1	garaż	gres	15,94
<b>Razem (m<sup>2</sup>)</b>			<b>73,56</b>

<b>PIĘTRO</b>			
Nr	Nazwa	Posadzka	P.u. (m <sup>2</sup> )
1/2	korytarz / schody	gres/deska	9,41
2/2	pokój	deska/panel	13,58
3/2	pokój	deska/panel	15,59
4/2	łazienka	gres	8,57
5/2	pokój	deska/panel	12,15
6/2	pokój	deska/panel	14,48
<b>Razem (m<sup>2</sup>)</b>			<b>73,78</b>



B+G ARCHITEKCI		15-888 BIAŁYSTOK ul. Wyszyńskiego 2 lok. 37 tel. 602 811 680	
		e-mail: bigarchitekci@gmail.com	
Nazwa rysunku: <b>BUDYNEK "E" PARTER / PIĘTRO</b>		Skala: 1:100	Data: 17.11.2020
<b>ZESPÓŁ AUTORSKI:</b>			
Projektanci:	Imię i nazwisko, nr upr.		Podpis
Architektura	mgr inż. arch. Grzegorz Kowalewski upr. nr KPOKK IA 49/2008		