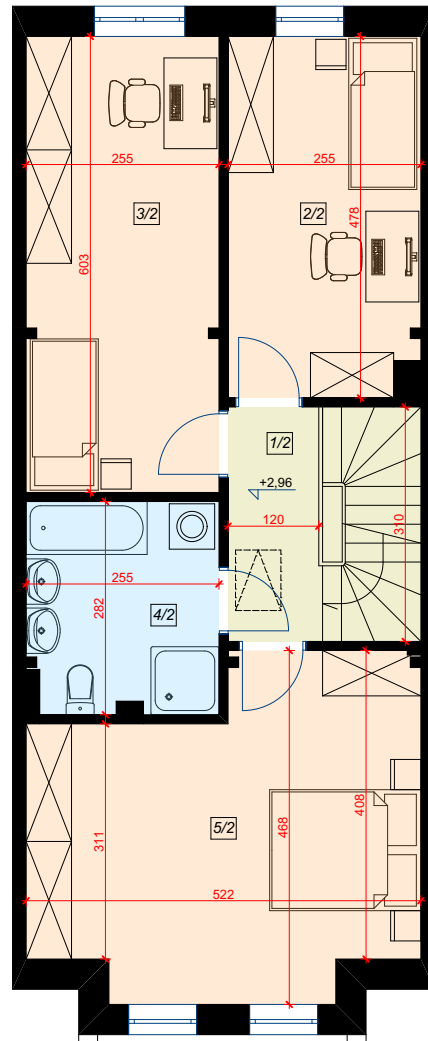
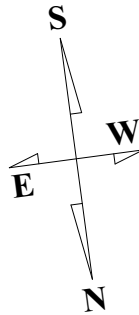


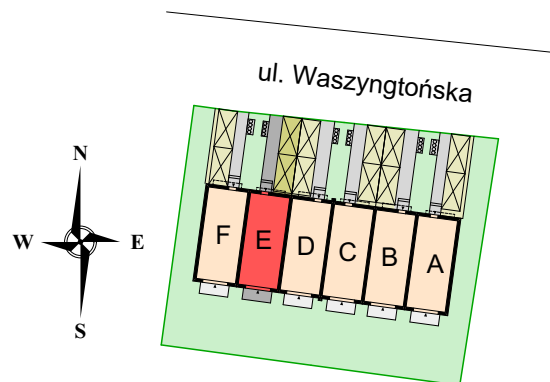
E parter

PARTER			
Nr	Nazwa	Posadzka	P.u. (m ²)
1/1	wiatrołap	gres	4,40
2/1	hol / schody	gres/deska	10,20
3/1	łazienka	gres	3,25
4/1	strefa dzienna / salon	gres	25,10
5/1	aneks kuchenny	gres/deska	8,25
6/1	pom. gospodarcze	gres	8,60
Razem (m²)			59,80

PIĘTRO			
Nr	Nazwa	Posadzka	P.u. (m ²)
1/2	korytarz / schody	gres/deska	5,60
2/2	pokój	deska/panel	12,00
3/2	pokój	deska/panel	15,35
4/2	łazienka	gres	7,00
5/2	pokój	deska/panel	20,45
Razem (m²)			60,40



E piętro



B&B ARCHITEKCI
 15-581 BIAŁYSTOK
 ul. Dojlidy Góme 133
 tel. 602 811 680
 e-mail: bigarchitekci@gmail.com

Nazwa rysunku: BUDYNEK "E" PARTER / PIĘTRO	Skala: 1:100	Data: 02.09.2021
--	-----------------	---------------------

ZESPÓŁ AUTORSKI:		
Projektanci:	Imię i nazwisko, nr upr.	Podpis
Architektura	mgr inż. arch. Grzegorz Kowalewski upr. nr KPOKK IA 49/2008	