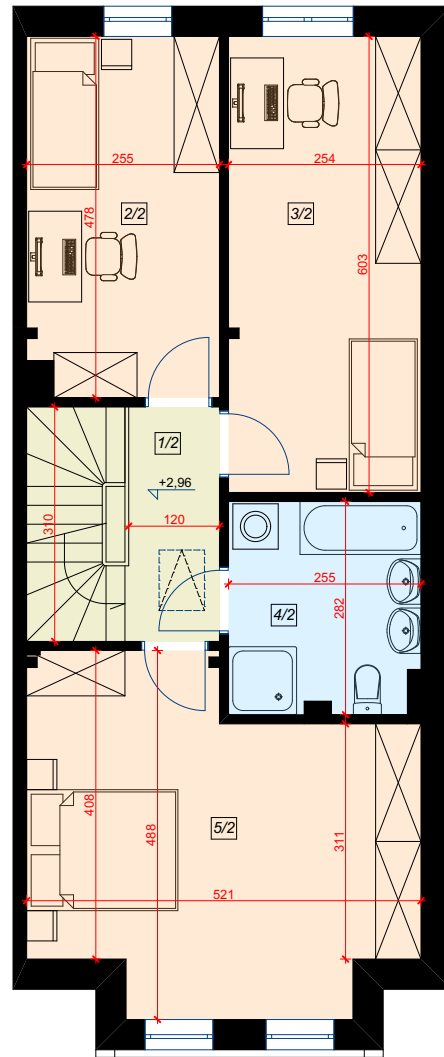


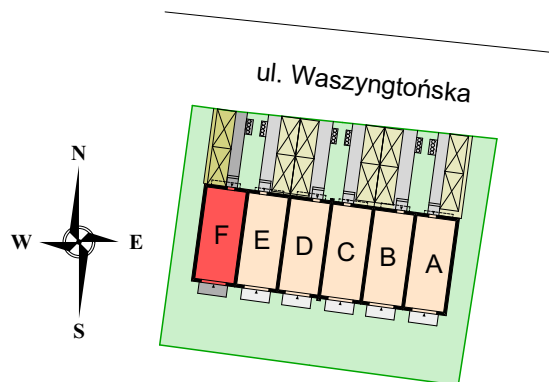
**F parter**



**F piętro**

PARTER			
Nr	Nazwa	Posadzka	P.u. (m <sup>2</sup> )
1/1	wiatrolap	gres	4,40
2/1	hol / schody	gres/deska	10,20
3/1	łazienka	gres	3,25
4/1	strefa dzienna / salon	gres	25,05
5/1	aneks kuchenny	gres/deska	8,25
6/1	pom. gospodarcze	gres	8,60
<b>Razem (m<sup>2</sup>)</b>			<b>59,75</b>

PIĘTRO			
Nr	Nazwa	Posadzka	P.u. (m <sup>2</sup> )
1/2	korytarz / schody	gres/deska	5,60
2/2	pokój	deska/panel	12,00
3/2	pokój	deska/panel	15,30
4/2	łazienka	gres	7,00
5/2	pokój	deska/panel	21,50
<b>Razem (m<sup>2</sup>)</b>			<b>61,40</b>



**B&B ARCHITEKCI**  
 15-581 BIAŁYSTOK  
 ul. Dojlidy Góme 133  
 tel. 602 811 680  
 e-mail: bigarchitekci@gmail.com

Nazwa rysunku: <b>BUDYNEK "F" PARTER / PIĘTRO</b>		Skala: 1:100	Data: 02.09.2021
ZESPÓŁ AUTORSKI:			
Projektanci:	Imię i nazwisko, nr upr.		Podpis
Architektura	mgr inż. arch. Grzegorz Kowalewski upr. nr KPOKK IA.49/2008		