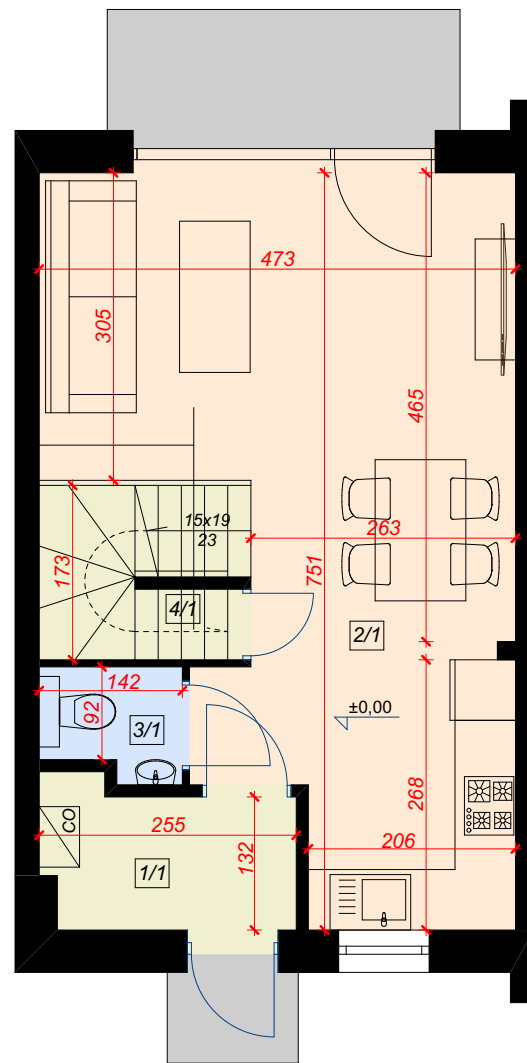
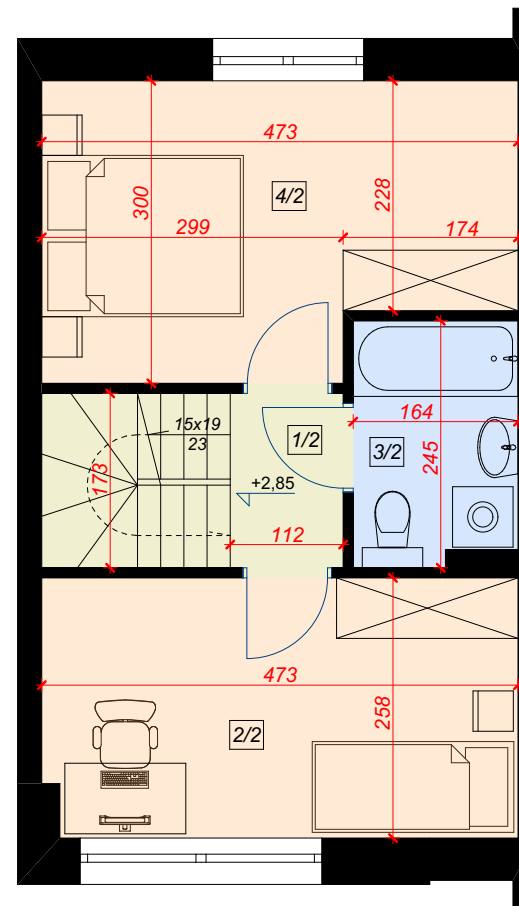


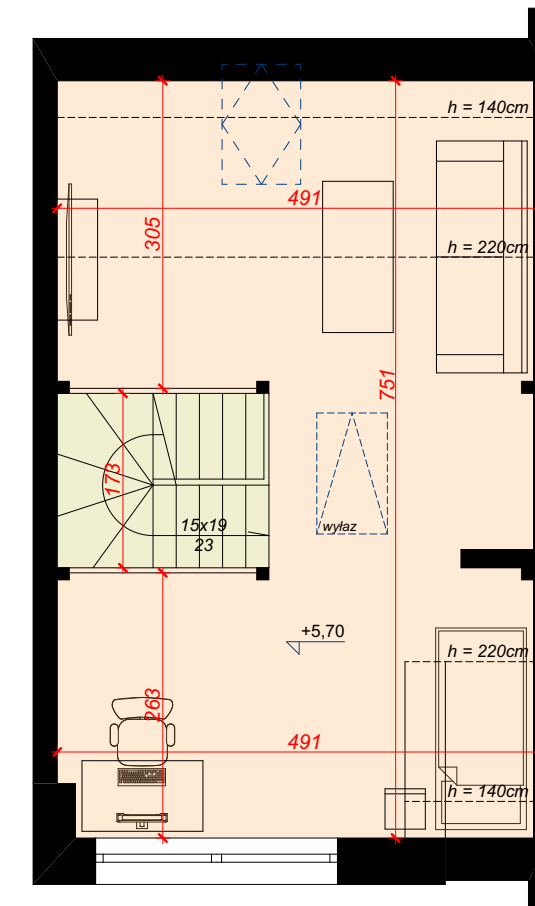
budynek A



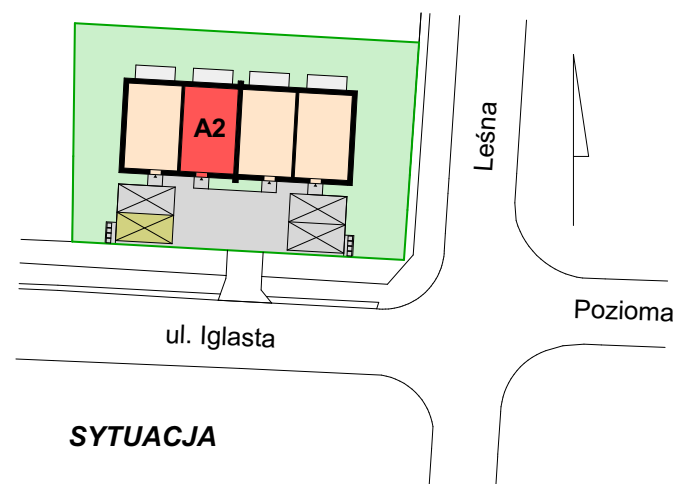
| A2 parter | | | |
|------------------------------|--------------------------|------------|------------------------|
| Nr | Nazwa | Posadzka | P.u. (m ²) |
| 1/1 | wiatrołap | gres | 3,27 |
| 2/1 | strefa dzienna z kuchnią | gres/deska | 25,44 |
| 3/1 | WC | gres | 1,37 |
| 4/1 | schowek | gres | 0,52 |
| | schody wewnętrzne | gres/deska | |
| Razem (m²) | | | 30,60 |



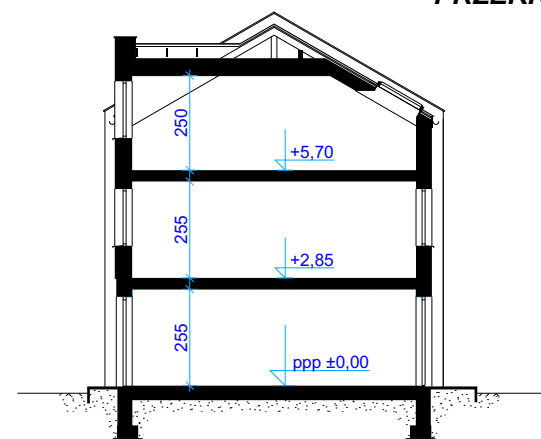
| A2 piętro | | | |
|------------------------------|----------|-------------|------------------------|
| Nr | Nazwa | Posadzka | P.u. (m ²) |
| 1/2 | korytarz | deska/panel | 1,86 |
| 2/2 | pokój | deska/panel | 11,78 |
| 3/2 | łazienka | gres | 3,69 |
| 4/2 | pokój | deska/panel | 12,60 |
| Razem (m²) | | | 29,93 |



| A2 poddasze | | | | |
|------------------------------|-------------------|-------------|------------------------|------------------------|
| Nr | Nazwa | Posadzka | P.p. (m ²) | P.u. (m ²) |
| 1/3 | poddasze | deska/panel | 30,80 | 24,98 |
| | schody wewnętrzne | gres/deska | | |
| Razem (m²) | | | 30,80 | 24,98 |



PRZEKRÓJ



A2

Powierzchnia użytkowa liczona z uwzględnieniem tynków
Wymiary pomieszczeń podano w stanie surowym

| | | | |
|--|--|--|--------|
| B+G ARCHITEKCI | | 15-581 BIAŁYSTOK ul. Dojlidy Górne 133 tel. 602 811 680 e-mail: bigarchitekci@gmail.com | |
| Nazwa rysunku: BUDYNEK "A" lok.2 | | Data: 08.09.2022 | |
| ZESPÓŁ AUTORSKI: | | | |
| Projektanci: | Imię i nazwisko, nr upr. | | Podpis |
| Architektura | mgr inż. arch. Grzegorz Kowalewski upr. nr KPOKK IA 49/2008 | | |

UWAGA: PROJEKT CHRONIONY PRAWEM AUTORSKIM.